

Современные решения для организации
судовой радиолокации, навигации и связи, на
примере оборудования компании
FURUNO (Япония)

Инна Леонидовна Бондарева
ген. директор ЗАО ТАРГЕТТА

Александр Олегович Исаенко
магистрант ОмГУ им. Ф.М. Достоевского



Шина CAN



River Radar Model 1937



River Radar Model 1937



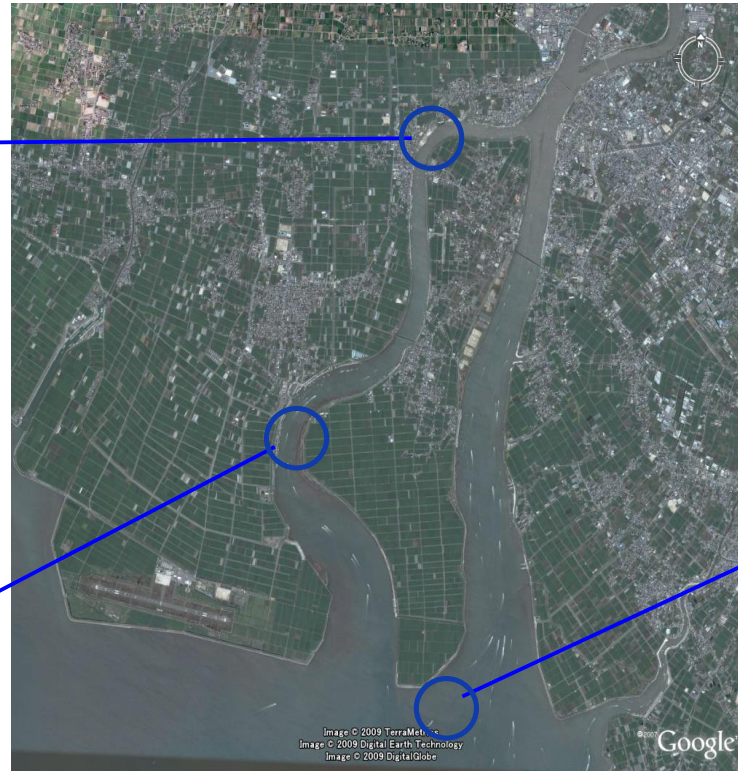
DRS12A

Тип антенны:		открытая
Ширина луча	Горизонтальная	1.9°
	Вертикальная	22°
Размер антенны:		120 см
Дальность определения целей:		1/16-48 мор. миль
Частота вращения:		48 об./мин.
Мощность:		4 кВт
Электропитание:		12-24 В, 8.1-3.8 А (потр. 100 Вт)

Сага, префектура региона Кюсю



Ферма водорослей

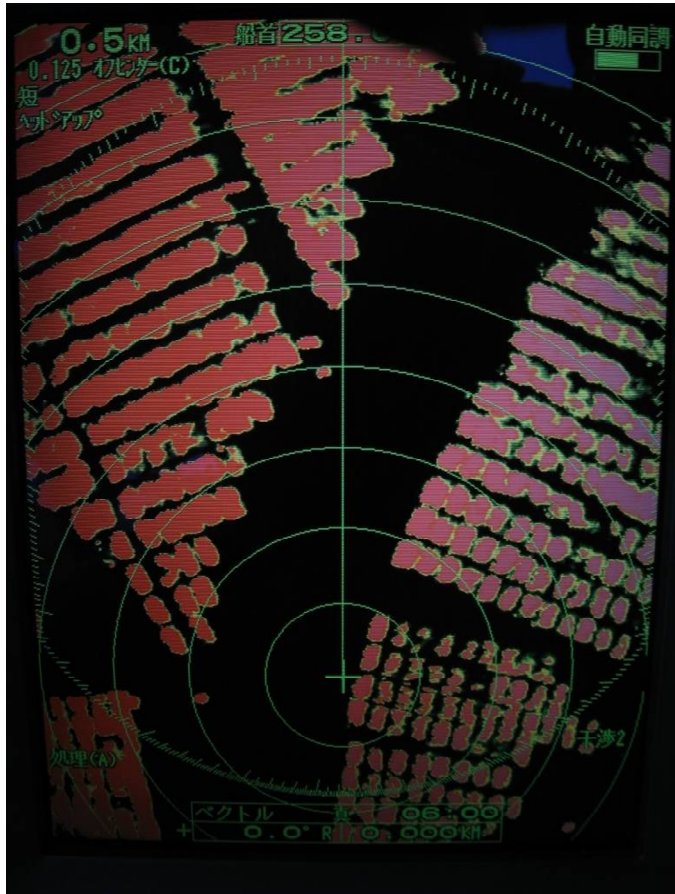


Море Ариаки

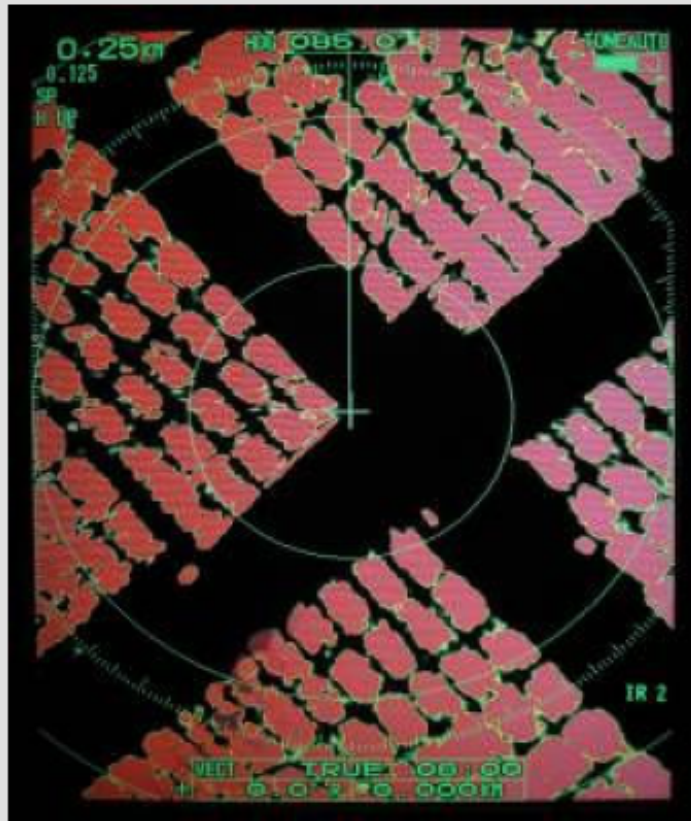


Лодка с РЛС FURUNO





Short Range Performance



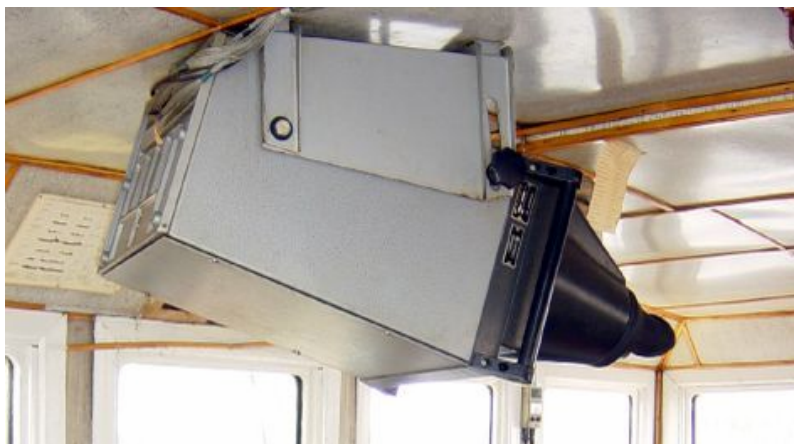
GAIN: 91
A/C SEA: 25
A/C RAIN: 0



The radar image was taken in the seaweed (laver) farm with a lot of floating racks placed in a grid like shown in the above photo.

Статистика

№	Марка радиолокационной системы	Кол-во устройств в Омской области	Кол-во владельцев
1	FURUNO	74	22
2	P-722	68	11
3	Печора	31	11
4	JRC	17	4
5	Донец-2	14	5
6	Samyung	10	6
7	Лиман	5	4
8	Лоция	2	1
9	Дрейф	1	1
10	Иртыш	1	1
11	McMurdo	1	1
12	Icom	1	1



РЛС Печора



РЛС Р-722

Спасибо за внимание!